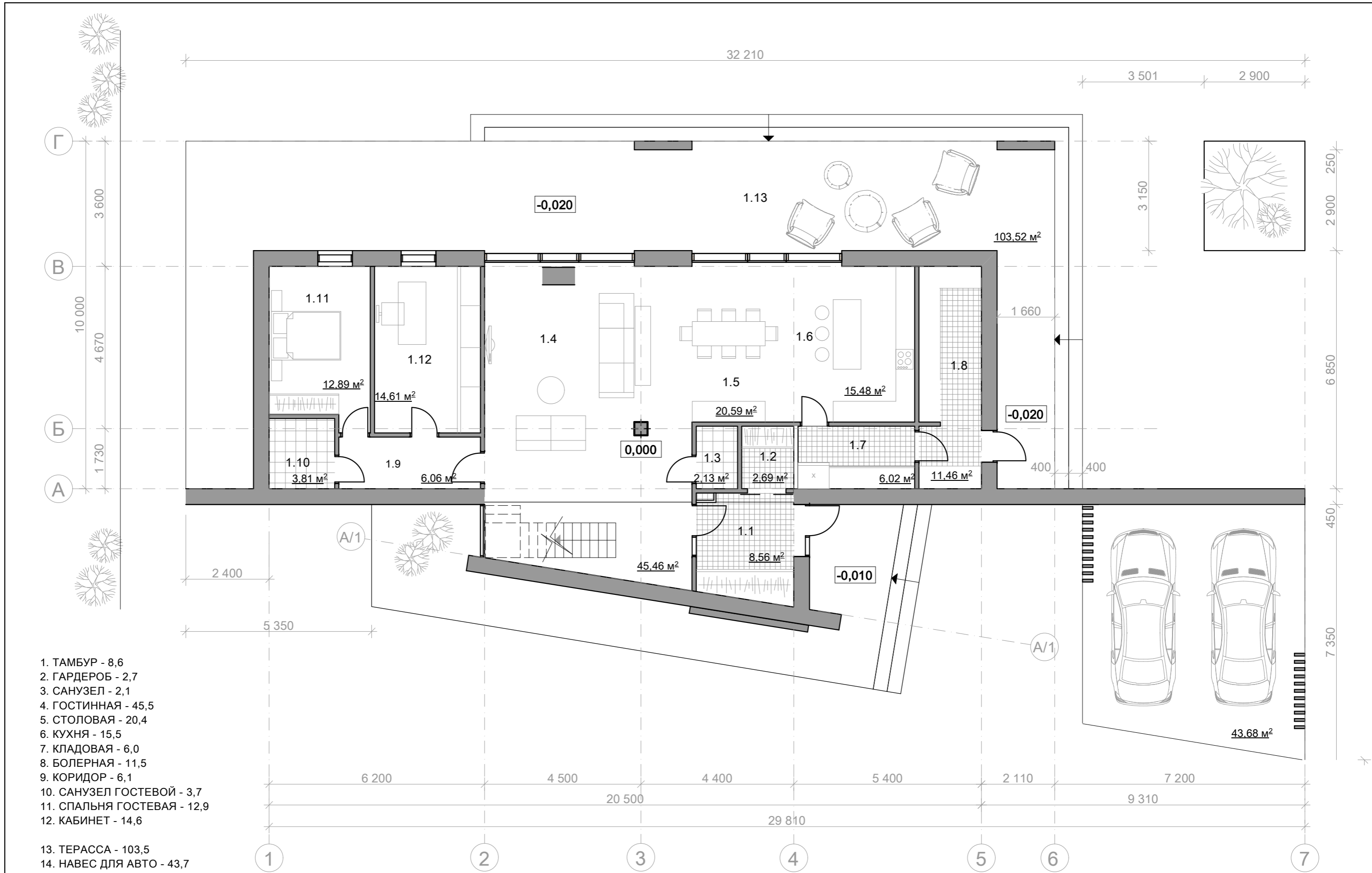


ГЕОМЕТРИЯ  
Архитектура и строительство

# ПРОЕКТ ИНДИВИДУАЛЬНОГО ЖИЛОГО ДОМА


ЭСКИЗНЫЙ ПРОЕКТ

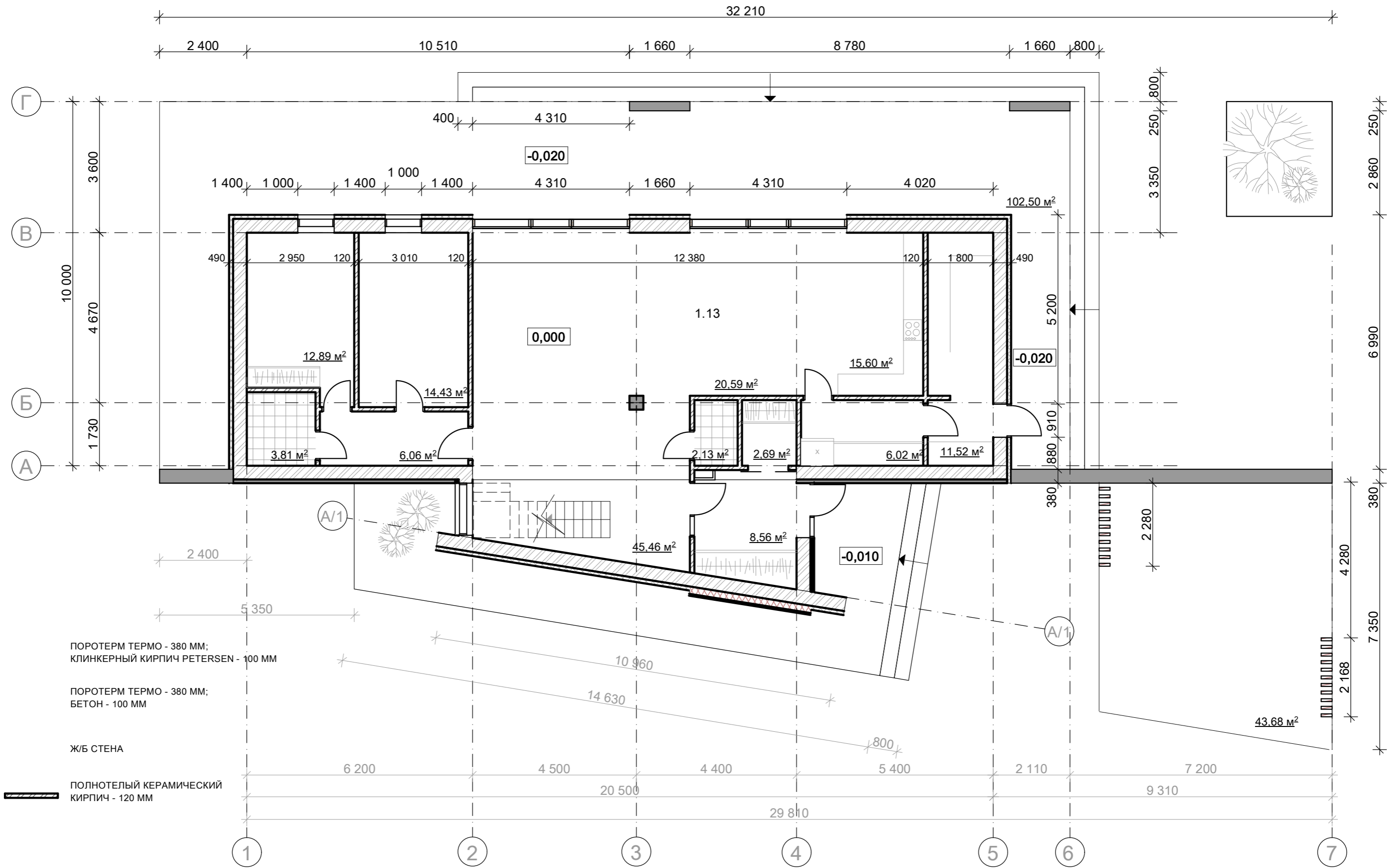
г. Москва 2022 г.

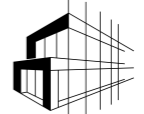


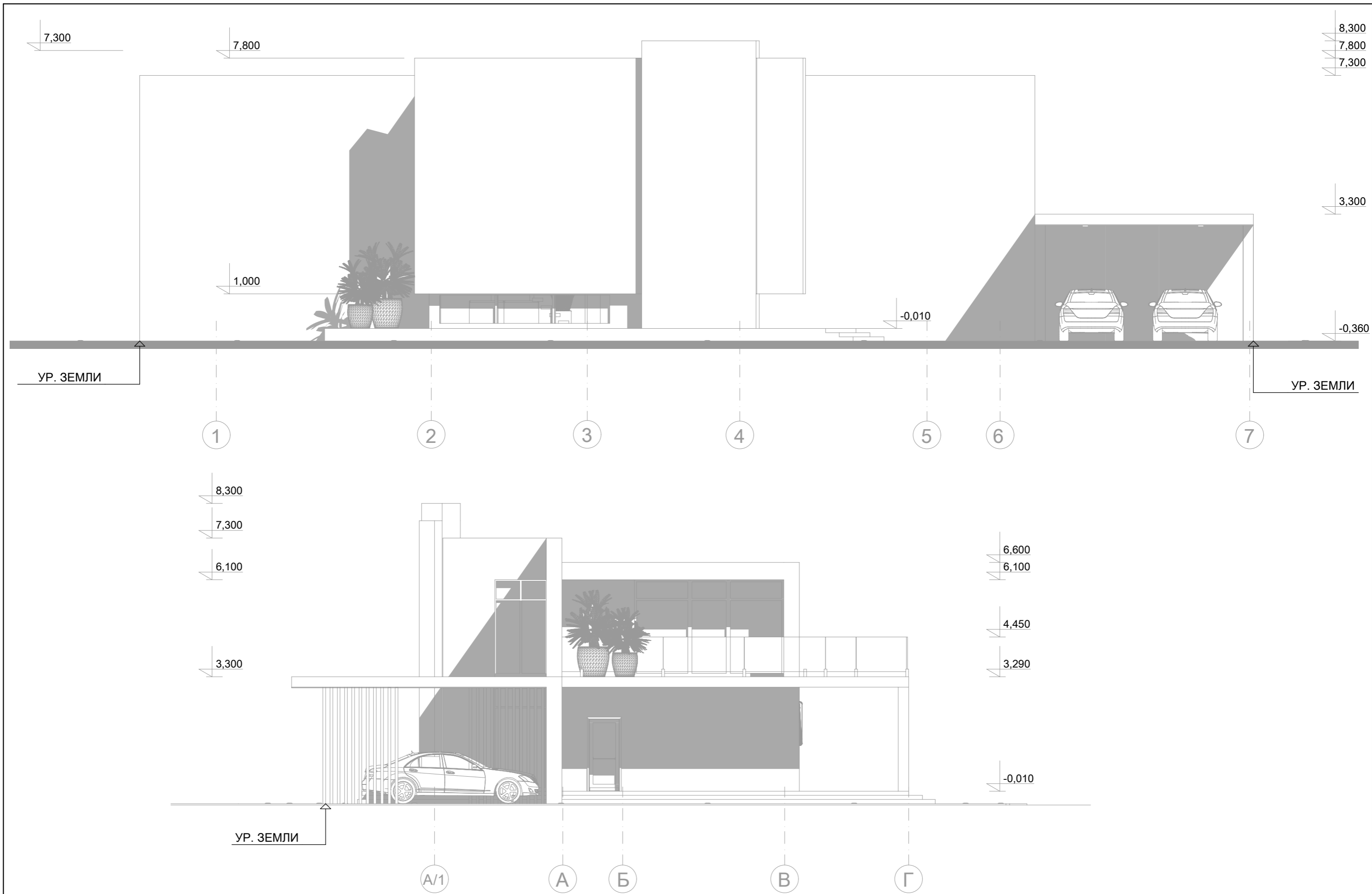
- 1. ТАМБУР - 8,6
- 2. ГАРДЕРОБ - 2,7
- 3. САМУЗЕЛ - 2,1
- 4. ГОСТИННАЯ - 45,5
- 5. СТОЛОВАЯ - 20,4
- 6. КУХНЯ - 15,5
- 7. КЛАДОВАЯ - 6,0
- 8. БОЛЕРНАЯ - 11,5
- 9. КОРИДОР - 6,1
- 10. САМУЗЕЛ ГОСТЕВОЙ - 3,7
- 11. СПАЛЬНЯ ГОСТЕВАЯ - 12,9
- 12. КАБИНЕТ - 14,6
  
- 13. ТЕРАССА - 103,5
- 14. НАВЕС ДЛЯ АВТО - 43,7

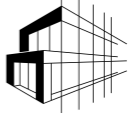
ИТОГО: S ПОЛЕЗНАЯ 1-ГО ЭТАЖА - 150,0 М2

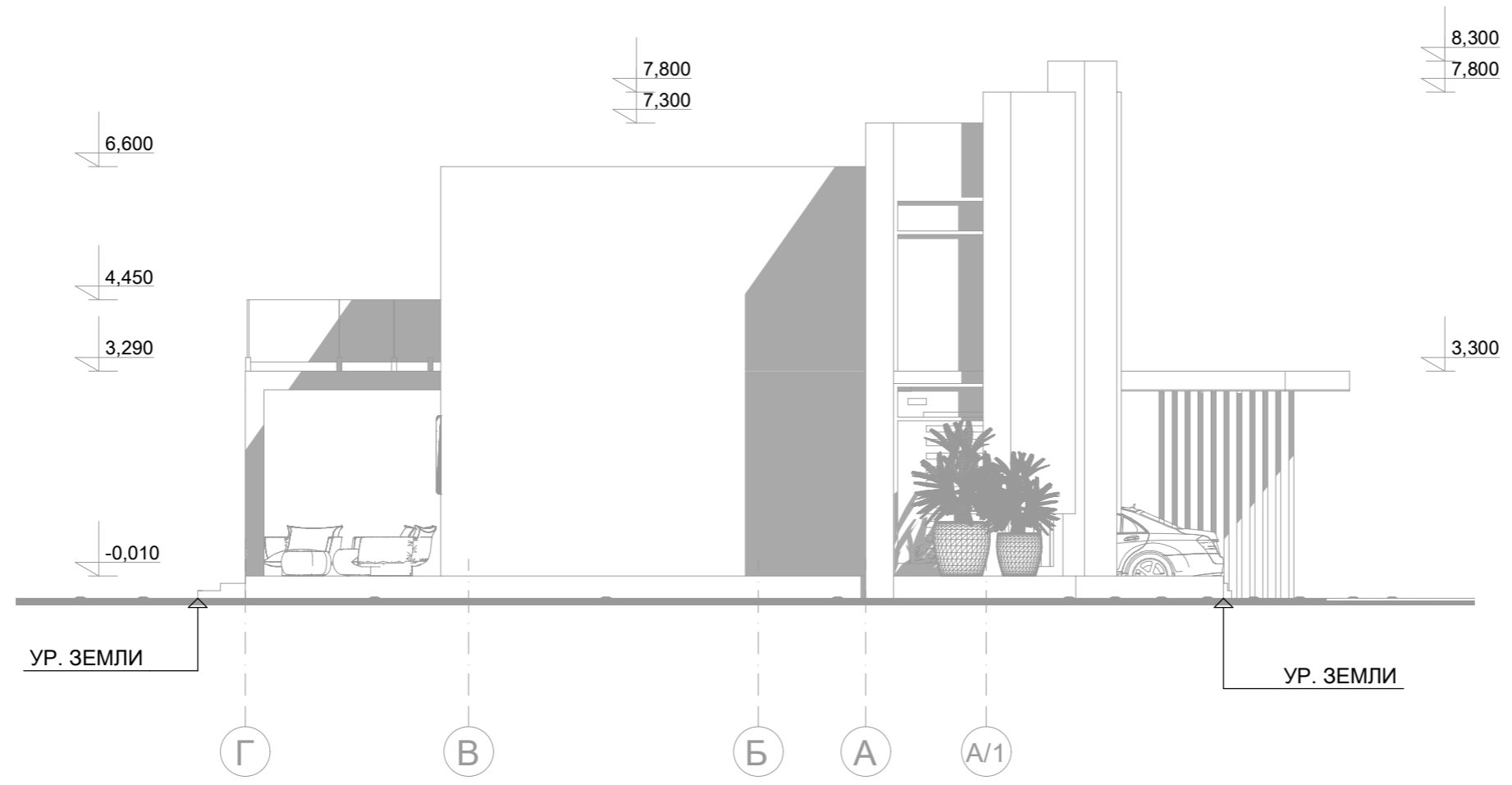
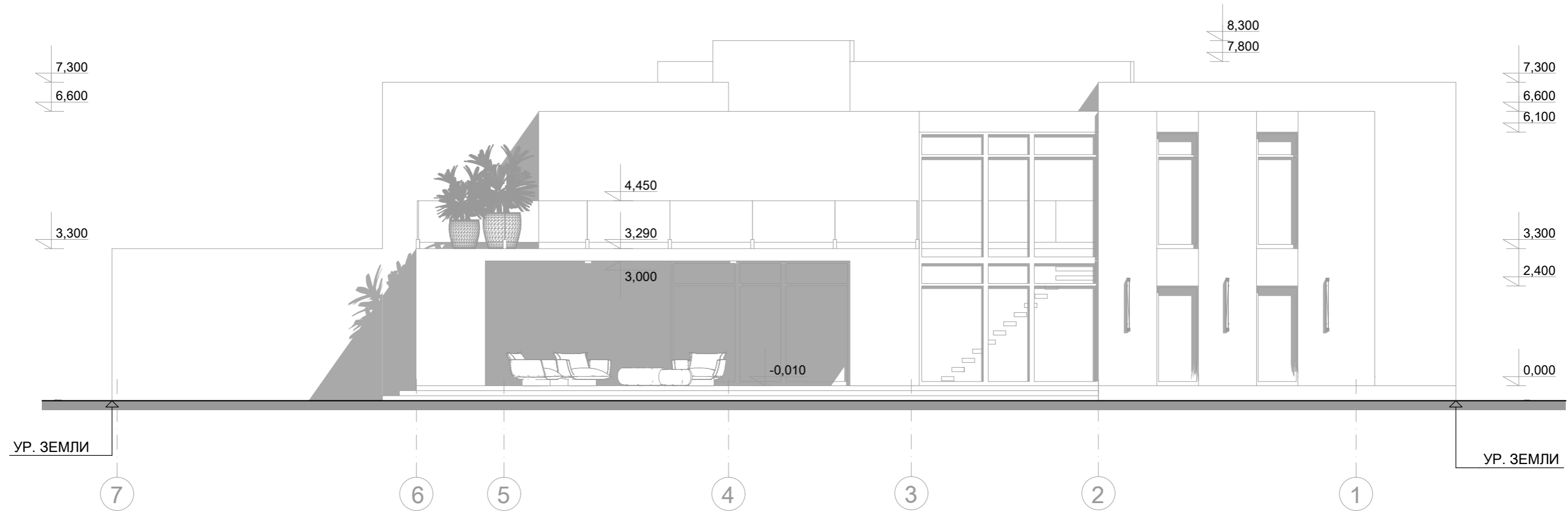
№ ПРОЕКТА		<b>01</b>	ПРОЕКТ ИНДИВИДУАЛЬНОГО ЖИЛОГО ДОМА 250 М2	 <b>ГЕОМЕТРИЯ</b> Архитектура и строительство
ДАТА			ПЛАН 1-ГО ЭТАЖА НА ОТМ. 0,000, М 1:100	
РАЗРАБОТАЛ				

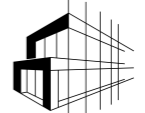


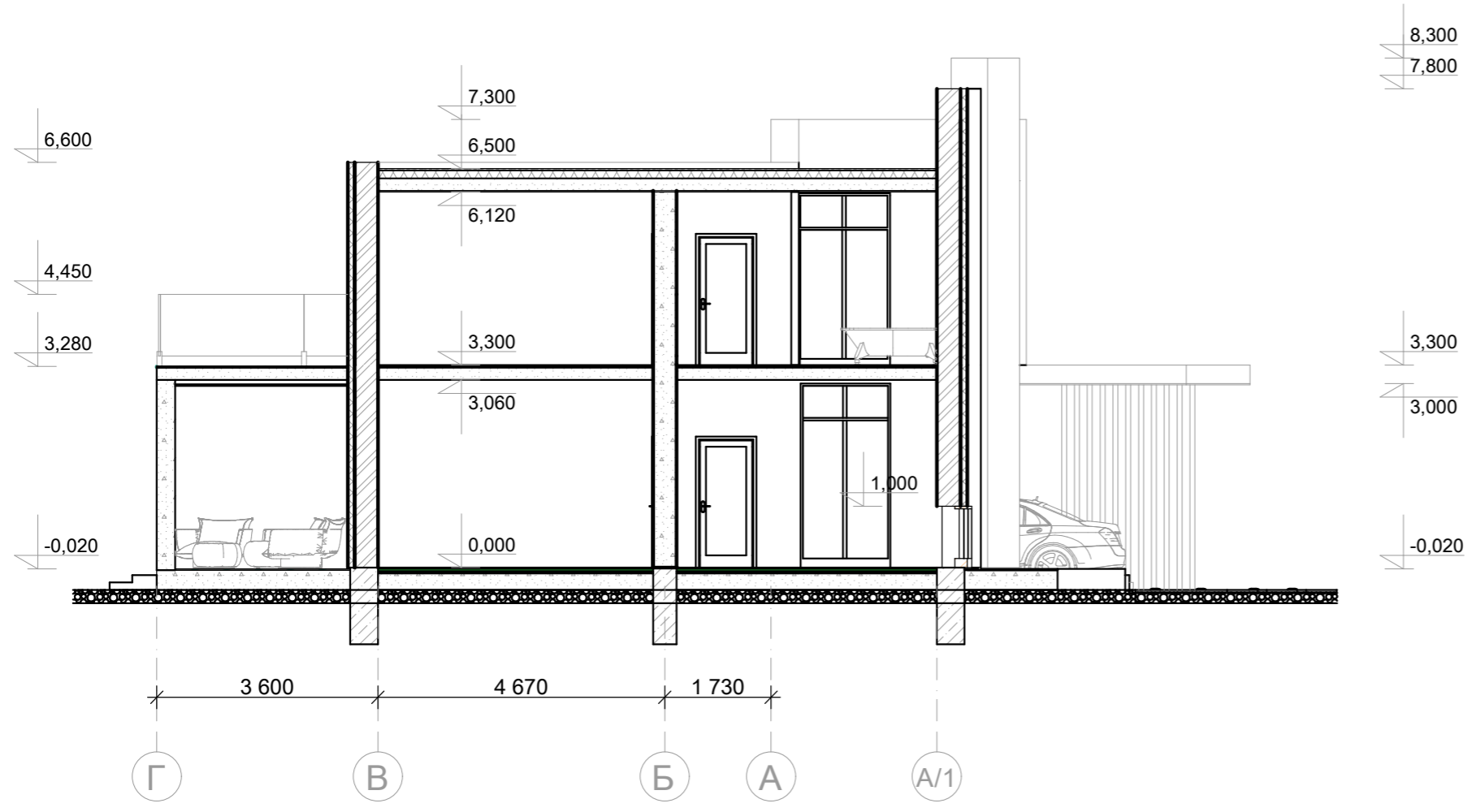
№ ПРОЕКТА		03	ПРОЕКТ ИНДИВИДУАЛЬНОГО ЖИЛОГО ДОМА 250 М2	 ГЕОМЕТРИЯ Архитектура и строительство
ДАТА				
РАЗРАБОТАЛ				
			ПЛАН 1-ГО ЭТАЖА НА ОТМ. 0,000, М 1:100	

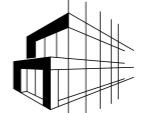


№ ПРОЕКТА		05	ПРОЕКТ ИНДИВИДУАЛЬНОГО ЖИЛОГО ДОМА 250 М2	 ГЕОМЕТРИЯ Архитектура и строительство
ДАТА				
РАЗРАБОТАЛ				
			ФАСАД В ОСЯХ 1-7, ФАСАД В ОСЯХ А-Г , М 1:100	

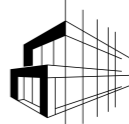


№ ПРОЕКТА		06	ПРОЕКТ ИНДИВИДУАЛЬНОГО ЖИЛОГО ДОМА ФАСАД В ОСЯХ 7-1, ФАСАД В ОСЯХ Г-А, М 1:100	 ГЕОМЕТРИЯ Архитектура и строительство
ДАТА				
РАЗРАБОТАЛ				

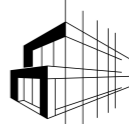


№ ПРОЕКТА		07	ПРОЕКТ ИНДИВИДУАЛЬНОГО ЖИЛОГО ДОМА	 ГЕОМЕТРИЯ Архитектура и строительство
ДАТА				
РАЗРАБОТАЛ				
			РАЗРЕЗ 1-1, РАЗРЕЗ 2-2, М 1:100	



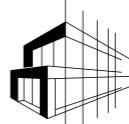
№ ПРОЕКТА		08	ПРОЕКТ ИНДИВИДУАЛЬНОГО ЖИЛОГО ДОМА	 <b>ГЕОМЕТРИЯ</b> Архитектура и строительство	
ДАТА			ПЕРСПЕКТИВНОЕ ИЗОБРАЖЕНИЕ		
РАЗРАБОТАЛ					




№ ПРОЕКТА		09	ПРОЕКТ ИНДИВИДУАЛЬНОГО ЖИЛОГО ДОМА	 <b>ГЕОМЕТРИЯ</b> Архитектура и строительство	
ДАТА			ПЕРСПЕКТИВНОЕ ИЗОБРАЖЕНИЕ		
РАЗРАБОТАЛ					





№ ПРОЕКТА		10	ПРОЕКТ ИНДИВИДУАЛЬНОГО ЖИЛОГО ДОМА ПЕРСПЕКТИВНОЕ ИЗОБРАЖЕНИЕ	 <b>ГЕОМЕТРИЯ</b> Архитектура и строительство
ДАТА				
РАЗРАБОТАЛ				



№ ПРОЕКТА		11	ПРОЕКТ ИНДИВИДУАЛЬНОГО ЖИЛОГО ДОМА ПЕРСПЕКТИВНОЕ ИЗОБРАЖЕНИЕ	 <b>ГЕОМЕТРИЯ</b> Архитектура и строительство
ДАТА				
РАЗРАБОТАЛ				